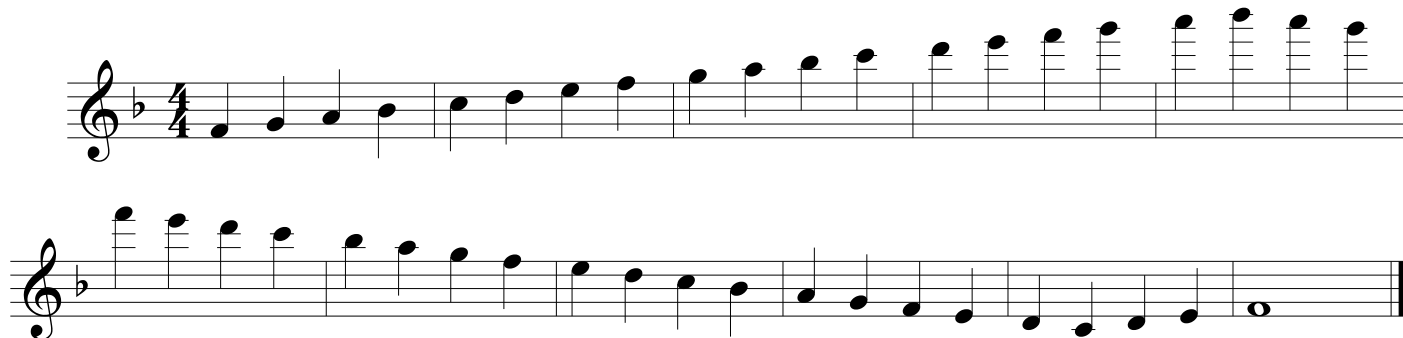


## Scale su tutta l'estensione

Per ottenere davvero il massimo dalle scale è ora necessario introdurre un nuovo modello: quello che segue, messo a punto da **Marcel Moyse**, ti porterà a toccare ogni volta i punti estremi dell'estensione del flauto, aiutandoti a migliorare il controllo delle dita e l'emissione del suono su tutta la gamma disponibile. Per aiutarti a comprenderne meglio il funzionamento, è stata scelta la scala di Fa Maggiore. Come al solito, occhio ai respiri!



E' evidente che qui le cose si complicano! Ma con il tempo, attraverso la pratica costante, otterrai dei benefici di valore inestimabile; la regolarità ritmica ti permetterà di continuare ad utilizzare le articolazioni che già conosci.

Oltre a tutti i vantaggi di quello precedente, questo nuovo modello ti offrirà la possibilità di allenarti con una nuova serie di esercizi, ne trovi già uno in questa scheda.

Un'ultima indicazione: dovrai arrivare ad eseguire le scale con scioltezza in tutte le tonalità. Per ottimizzare il lavoro ti consiglio di farlo servendoti del **circolo delle quinte**, eviterai di dimenticarne qualcuna per strada. Imparane una per volta, continuando a ripassare quelle che già conosci concentrandoti, di volta in volta, sui passaggi più complessi.

Una prima variante è quella che segue, denominata **scala per terze**: dopo ogni nota della scala precedente va inserita una nota alla distanza di una terza maggiore, prima verso l'alto e poi discendente, fino al limite superiore dell'estensione del flauto. Anche questo modello è tratto dal magnifico volume: *Esercizi giornalieri per il flauto* di **Marcel Moyse**, edito da Alphonse Leduc a Parigi.



All'inizio prenditi tutto il tempo necessario, troverai alcuni passaggi sulle note acute davvero complicati. Respira regolarmente, controlla attacco e qualità del suono, mantieni la velocità costante. Aumenta progressivamente il tempo di esecuzione ma fallo solo al momento giusto quando, cioè, riuscirai ad eseguire la scala senza errori o esitazioni. Naturalmente potrai applicare tutte le articolazioni che conosci anche a questi nuovi modelli!